

HERITAGE

FINEST INKJET PAPERS



PAPER LANDMARK

Vera passione: è questo che ci rende diversi.

www.heritageinkjet.com

INDICE

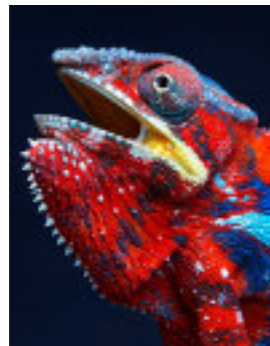
06

STORIA



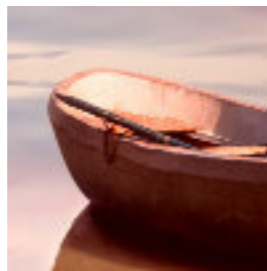
10

PHOTO



18

ART



34

CANVAS



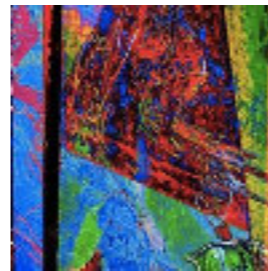
42

STUDIOS



44

LEGENDS



46

LO SAPEVI?



STORIA

La collezione di supporti per stampa inkjet HERITAGE decreta un nuovo, altissimo, standard qualitativo che nasce da oltre 20 anni di esperienza.

Il brand HERITAGE nasce all'interno di Castaldi&Co., una delle realtà più attive nel settore che affonda le sue radici nella tradizione artigianale che viene rinnovata ogni giorno attraverso la ricerca e la sperimentazione accurata di soluzioni innovative.

Castaldi&Co. è riuscita a coniugare la grande tradizione di storiche cartiere con la più avanzata tecnologia di spalmatura ottenendo così risultati inediti e sorprendentemente esclusivi. Il controllo interno di tutta la filiera produttiva - dalla selezione delle materie prime al confezionamento - garantisce i più alti standard qualitativi.





100% puro cotone e l'utilizzo di acqua cristallina estratta da pozzi artesiani sono solo alcuni dei dettami che, uniti ad anni di storia ed esperienza, rendono i supporti HERITAGE by Breathing Color™ luminosi e resistenti, morbidi al tatto, con un risultato di stampa più nitido e profondo rispetto i supporti in pasta di cellulosa.

Privi di sbiancanti ottici e di acidi, con una tolleranza di pH fra il 7,9 e il 8,5, i supporti HERITAGE by Breathing Color vengono sviluppati con un incredibile livello di attenzione ai dettagli che consente di raggiungere risultati sublimi in termini di profondità del colore, densità e gamma tonale. Il trattamento con bicarbonato di calcio, inoltre, garantisce stabilità e longevità.

L'esclusiva qualità del prodotto assolve agli standard ISO 9706 e 11108 nonché alle specifiche per l'archiviazione museale dell'associazione Fine Art Trade Guild.

FIBRE GLOSS 257

RIFFLESSA

La serie VIBRANCE si distingue per la sua stabilità nel tempo grazie alle fibre di eucalipto utilizzate nella sua composizione. L'ampia gamma di colori riproducibili, consente una stampa fotografica di alta qualità, indistinguibile dai supporti fotografici tradizionali.

L'alta qualità è garantita dal nuovo rivestimento resinato in polietilene, applicato su ambedue i lati per garantire una maggiore planarità. Un'autentica carta fotografica con una finitura lucida (superficie F) frutto di anni di esperienza nel settore inkjet fotografico e fine art.

I nostri rigorosi sistemi di controllo garantiscono uno standard

qualitativo elevato e ripetibile; con la nuova formulazione l'inchiostro asciuga immediatamente, incapsulando e proteggendo il singolo pigmento.

La vera chiave del successo è una selezione attenta dei componenti, unita a tecniche di produzione innovative.



- 257 gr.
- Eucalipto/Cotone
- Bianco brillante
- Moderato impiego di sbiancanti ottici (OBA)
- Superficie liscia
- Spalmatura RC extra-lucida
- Compatibile sia con inchiostri a base pigmento sia a base colorante resinato



UTILIZZO

- Le condizioni ottimali di conservazione e di utilizzo sono comprese fra i 10°C e i 30°C con un'umidità relativa dal 35% al 65%.
- Conservare il materiale nella sua confezione originale, lontano dall'esposizione ai raggi del sole.
- Maneggiare con cura per evitare di rovinare la superficie del materiale: il grasso delle impronte può interferire sulla qualità di stampa.
- Assicurarsi che la zona da stampare sia perfettamente esente da polvere.
- Prima dell'esposizione concedere il tempo necessario alla stabilizzazione dell'inchiostro.
- Utilizzare solo materiali specifici per la conservazione (ISO 9706) sia per l'archiviazione della stampa, che per il suo montaggio.

Tutte le raccomandazioni e le indicazioni sull'utilizzo del prodotto sono relative a test eseguiti internamente e possono essere soggetti di cambiamento senza preavviso.

APPLICAZIONI

Ritratti, stampa fotografica, stampe da esposizione, riproduzioni bianco e nero, riproduzioni seppia, book di presentazione, ingrandimenti fotografici, album di matrimonio, etc.

IMPOSTAZIONI

Compatibile con svariate stampanti a getto d'inchiostro fotografiche (con nero fotografico). Nella sezione ICC sono disponibili le impostazioni di stampa ed i profili colore ICC.

SPECIFICHE TECNICHE

Supporto	eucalipto/cotone
Sbiancanti ottici	moderati
Spalmatura	Resin Coated
Peso	257 gr.
Spessore	254 micron
Lab	L* 94,7 / a* 0,7 / b* -4,9
Opacità	98%
Superficie	liscia, extra-lucida

DISPONIBILITÀ

BOBINE

17" (43,18 cm)	x30,48 m	VFC257R17-30	93,77 Euro
24" (60,96 cm)	x30,48 m	VFC257R24-30	133,03 Euro
36" (91,44 cm)	x30,48 m	VFC257R36-30	199,32 Euro
44" (111,76 cm)	x30,48 m	VFC257R44-30	243,81 Euro
60" (152,40 cm)	x30,48 m	VFC257R60-30	332,35 Euro

FIBRE LUSTER 257

PREZIOSA

La serie VIBRANCE si distingue per la sua stabilità nel tempo grazie alle fibre di eucalipto utilizzate nella sua composizione. L'ampia gamma di colori riproducibili, consente una stampa fotografica di alta qualità, indistinguibile dai supporti fotografici tradizionali.

L'alta qualità è garantita dal nuovo rivestimento resinato in polietilene, applicato su ambedue i lati per garantire una maggiore planarità. Un'autentica carta fotografica con una finitura perlata frutto di anni di esperienza nel settore inkjet fotografico e fine art.

I nostri rigorosi sistemi di controllo garantiscono uno standard

qualitativo elevato e ripetibile; con la nuova formulazione l'inchiostro asciuga immediatamente, incapsulando e proteggendo il singolo pigmento.

La vera chiave del successo è una selezione attenta dei componenti, unita a tecniche di produzione innovative.



- 257 gr.
- Eucalipto/Cotone
- Bianco brillante
- Moderato impiego di sbiancanti ottici (OBA)
- Superficie liscia
- Spalmatura RC perlata
- Compatibile sia con inchiostri a base pigmento sia a base colorante resinato



UTILIZZO

- Le condizioni ottimali di conservazione e di utilizzo sono comprese fra i 10°C e i 30°C con un'umidità relativa dal 35% al 65%.
- Conservare il materiale nella sua confezione originale, lontano dall'esposizione ai raggi del sole.
- Maneggiare con cura per evitare di rovinare la superficie del materiale: il grasso delle impronte può interferire sulla qualità di stampa.
- Assicurarsi che la zona da stampare sia perfettamente esente da polvere.
- Prima dell'esposizione concedere il tempo necessario alla stabilizzazione dell'inchiostro.
- Utilizzare solo materiali specifici per la conservazione (ISO 9706) sia per l'archiviazione della stampa, che per il suo montaggio.

Tutte le raccomandazioni e le indicazioni sull'utilizzo del prodotto sono relative a test eseguiti internamente e possono essere soggetti di cambiamento senza preavviso.

APPLICAZIONI

Ritratti, stampa fotografica, stampe da esposizione, riproduzioni bianco e nero, riproduzioni seppia, book di presentazione, ingrandimenti fotografici, album di matrimonio, etc.

IMPOSTAZIONI

Compatibile con svariate stampanti a getto d'inchiostro fotografiche (con nero fotografico). Nella sezione ICC sono disponibili le impostazioni di stampa ed i profili colore ICC.

SPECIFICHE TECNICHE

Supporto	eucalipto/cotone
Sbiancanti ottici	moderati
Spalmatura	Resin Coated
Peso	257 gr.
Spessore	254 micron
Lab	L* 94,5 / a* 0,6 / b* -5,0
Opacità	98%
Superficie	liscia, perlata

DISPONIBILITÀ

BOBINE

17" (43,18 cm)	x30,48 m	VL257R17-30	100,33 Euro
24" (60,96 cm)	x30,48 m	VL257R24-30	142,33 Euro
36" (91,44 cm)	x30,48 m	VL257R36-30	213,26 Euro
44" (111,76 cm)	x30,48 m	VL257R44-30	260,86 Euro
60" (152,40 cm)	x30,48 m	VL257R60-30	354,65 Euro

FIBRE MATT 228

PROFONDA

La serie VIBRANCE si distingue per la sua stabilità nel tempo grazie alle fibre di eucalipto utilizzate nella sua composizione. Fibre Matt 228 è la soluzione ideale per iniziare a scoprire il piacevole universo della stampa Fine Art.

Piacevole al tatto, il nuovo supporto da 228 gr., ha un tono naturale con un bianco brillante, con un moderato utilizzo di sbiancanti ottici e si distingue per la sua superficie liscia, che dona al soggetto un accattivante senso di profondità. La speciale formulazione della spalmatura assicura colori brillanti e la corretta riproduzione dei dettagli anche nelle zone più scure, con un tempo di asciugatura molto rapido. Fibre Matt 228 è un supporto appositamente sviluppato per applicazioni fine art; le fibre di eucalipto, la superficie vellutata e l'incredibile qualità di stampa conferiscono all'opera riprodotta un'anima e trasmettono emozioni uniche.



- 228 gr.
- Eucalipto/cotone
- Bianco brillante
- Moderato impiego di sbiancanti ottici (OBA)
- Superficie morbida, liscia al tatto
- Spalmatura opaca "State-of-the-art"
- Senza acidi e senza lignina
- Compatibile sia con inchiostri a base pigmento sia a base colorante resinato



UTILIZZO

- Le condizioni ottimali di conservazione e di utilizzo sono comprese fra i 10°C e i 30°C con un'umidità relativa dal 35% al 65%.
- Conservare il materiale nella sua confezione originale, lontano dall'esposizione ai raggi del sole.
- Maneggiare con cura per evitare di rovinare la superficie del materiale: il grasso delle impronte può interferire sulla qualità di stampa.
- Assicurarsi che la zona da stampare sia perfettamente esente da polvere.
- Prima dell'esposizione concedere il tempo necessario alla stabilizzazione dell'inchiostro.
- Utilizzare solo materiali specifici per la conservazione (ISO 9706) sia per l'archiviazione della stampa, che per il suo montaggio.

Tutte le raccomandazioni e le indicazioni sull'utilizzo del prodotto sono relative a test eseguiti internamente e possono essere soggetti di cambiamento senza preavviso.

APPLICAZIONI

Riproduzioni di opere artistiche, ritratti, stampa fotografica fine art, stampa da esposizione, riproduzioni bianco e nero, riproduzioni seppia, book di presentazione, album di matrimonio, etc.

IMPOSTAZIONI

Compatibile con svariate stampanti a getto d'inchiostro fotografiche (con nero opaco). Nella sezione ICC sono disponibili le impostazioni di stampa ed i profili colore ICC.

SPECIFICHE TECNICHE

Supporto	eucalipto/cotone
Sbiancanti ottici	moderati
Acidi	assenti
Spalmatura	anti-sfogliatura, resistente all'acqua
Peso	230g.
Spessore	305 micron
Lab	L* 97,3 / a* 3,9 / b* -9,0
Opacità	98%
Superficie	morbida, liscia al tatto

DISPONIBILITÀ

BOBINE

17" (43,18 cm)	x30,48 m	VFM228R17-30	63,57 Euro
24" (60,96 cm)	x30,48 m	VFM228R24-30	77,16 Euro
36" (91,44 cm)	x30,48 m	VFM228R36-30	115,11 Euro
44" (111,76 cm)	x30,48 m	VFM228R44-30	141,42 Euro
60" (152,40 cm)	x30,48 m	VFM228R60-30	192,27 Euro

SIGNA SMOOTH

AUTENTICA

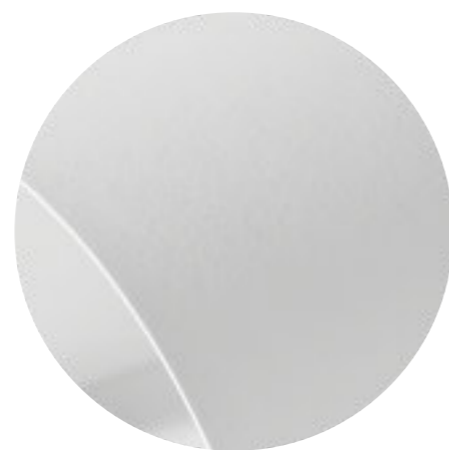
La nuova arrivata nella famiglia di supporti fine art, Signa Smooth, offre l'autenticità di un vero supporto fine art 100% cotone, leggero e con un posizionamento di prezzo più conveniente per soddisfare le esigenze di quelle realtà con grandi volumi di stampa.

Come suggerisce il nome stesso, Signa Smooth è autentica. Come da tradizione, viene prodotta con fibre di puro cotone, trattate con il carbonato di calcio per prevenire eventuali acidificazioni (effetto ingiallimento); senza acidi né lignina, non presenta sbiancanti ottici o altri artefatti che potrebbero avere un impatto negativo sull'archiviabilità e sull'autenticità della riproduzione fine art.

Dall'aspetto elegante e raffinato, riproduce una gamma colore molto ampia e profonda, dettagli estremamente finiti sia nelle luci sia nelle ombre; essiccazione immediata, resistente all'acqua ed allo sbiadimento, rientra nelle specifiche degli standard ISO per l'archiviazione museale.



- 270 gr.
- 100% cotone
- Bianco naturale
- Completa assenza di sbiancanti ottici (OBA)
- Struttura regolare a feltro
- Spalmatura Breathing Color®
- pH neutro, senza acidi e senza lignina
- Conforme alla normativa ISO 9706
- Qualità museale
- Compatibile sia con inchiostri a base pigmento sia a base colorante resinato



UTILIZZO

- Le condizioni ottimali di conservazione e di utilizzo sono comprese fra i 10°C e i 30°C con un'umidità relativa dal 35% al 65%.
- Conservare il materiale nella sua confezione originale, lontano dall'esposizione ai raggi del sole.
- Maneggiare con cura per evitare di rovinare la superficie del materiale: il grasso delle impronte può interferire sulla qualità di stampa.
- Assicurarsi che la zona da stampare sia perfettamente esente da polvere.
- Prima dell'esposizione concedere il tempo necessario alla stabilizzazione dell'inchiostro.
- Utilizzare solo materiali specifici per la conservazione (ISO 9706) sia per l'archiviazione della stampa, che per il suo montaggio.

Tutte le raccomandazioni e le indicazioni sull'utilizzo del prodotto sono relative a test eseguiti internamente e possono essere soggetti di cambiamento senza preavviso.

APPLICAZIONI

Riproduzioni di opere artistiche, ritratti, stampa fotografica fine art, stampa da esposizione, riproduzioni bianco e nero, riproduzioni seppia, book di presentazione, album di matrimonio, etc.

IMPOSTAZIONI

Compatibile con svariate stampanti a getto d'inchiostro fotografiche (con nero opaco). Nella sezione ICC sono disponibili le impostazioni di stampa ed i profili colore ICC.

SPECIFICHE TECNICHE

Supporto	100% cotone
Sbiancanti ottici	assenti
Acidi	assenti
Tamponatura	interna al carbonato di calcio
pH	7,9/8,5
Spalmatura	anti-sfogliatura, resistente all'acqua
Peso	270gr.
Spessore	406 micron
Lab	L* 97,0 / a* -0,5 / b* 1,3
Opacità	98%
Superficie	dalla trama fine, vellutata al tatto

DISPONIBILITÀ

BOBINE

17" (43,18 cm)	x15,25 m	SS270R17-15	82,30 Euro
24" (60,96 cm)	x15,25 m	SS270R24-15	116,75 Euro
36" (91,44 cm)	x15,25 m	SS270R36-15	174,93 Euro
44" (111,76 cm)	x15,25 m	SS270R44-15	213,97 Euro
60" (152,40 cm)	x15,25 m	SS270R60-15	290,91 Euro



ELEGANCE VELVET

ECCOLSA

Sviluppata in collaborazione con il leader italiano nella produzione di supporti di puro cotone è riconosciuta dai clienti come uno dei migliori supporti per la

Disponibile con una grammatura di 300 gr. è ricavata da fibre 100% cotone in purezza trattate con il carbonato di calcio per prevenire eventuali acidificazioni (effetto ingiallimento). Dall'aspetto elegante e raffinato, riproduce una gamma colore molto ampia e dettagli estremamente fini; essiccazione immediata, resistente all'acqua ed allo sbiadimento, rientra nelle specifiche degli standard ISO per l'archiviazione

tecnologia a getto d'inchiostro per la riproduzione d'arte, senza acidi, senza lignina.

museale. Elegance Velvet è ottimizzata per l'utilizzo con inchiostri a pigmento, "quad-tone", "small-gamut" e Piezography®.

Elegance Velvet non presenta sbiancanti ottici, migliorando le prestazioni relative alla durata della stampa con il passare del tempo.



- 300 gr.
- 100% cotone
- Bianco naturale
- Ridotto impiego di sbiancanti ottici (OBA)
- Struttura regolare a feltro
- Spalmatura Breathing Color®
- pH neutro, senza acidi e senza lignina
- Conforme alla normativa ISO 9706
- Qualità museale
- Compatibile sia con inchiostri a base pigmento sia a base colorante resinato



UTILIZZO

- Le condizioni ottimali di conservazione e di utilizzo sono comprese fra i 10°C e i 30°C con un'umidità relativa dal 35% al 65%.
- Conservare il materiale nella sua confezione originale, lontano dall'esposizione ai raggi del sole.
- Maneggiare con cura per evitare di rovinare la superficie del materiale: il grasso delle impronte può interferire sulla qualità di stampa.
- Assicurarsi che la zona da stampare sia perfettamente esente da polvere.
- Prima dell'esposizione concedere il tempo necessario alla stabilizzazione dell'inchiostro.
- Utilizzare solo materiali specifici per la conservazione (ISO 9706) sia per l'archiviazione della stampa, che per il suo montaggio.

Tutte le raccomandazioni e le indicazioni sull'utilizzo del prodotto sono relative a test eseguiti internamente e possono essere soggetti di cambiamento senza preavviso.

APPLICAZIONI

Riproduzioni di opere artistiche, ritratti, stampa fotografica fine art, stampa da esposizione, riproduzioni bianco e nero, riproduzioni seppia, book di presentazione, album di matrimonio, etc.

IMPOSTAZIONI

Compatibile con svariate stampanti a getto d'inchiostro fotografiche (con nero opaco). Nella sezione ICC sono disponibili le impostazioni di stampa ed i profili colore ICC.

SPECIFICHE TECNICHE

Supporto	100% cotone
Sbiancanti ottici	minimi
Acidi	assenti
Tamponatura	interna al carbonato di calcio
pH	7,9/8,5
Spalmatura	anti-sfogliatura, resistente all'acqua
Peso	300gr.
Spessore	457 micron
Lab	L* 98,1 / a* 3,0 / b* -5,5
Opacità	97%
Superficie	dalla tram fine, vellutata al tatto

DISPONIBILITÀ

BOBINE

17" (43,18 cm)	x1220 m	EV300R17-12	102,30 Euro
24" (60,96 cm)	x1220 m	EV300R24-12	145,12 Euro
36" (91,44 cm)	x1220 m	EV300R36-12	217,44 Euro
44" (111,76 cm)	x1220 m	EV300R44-12	265,97 Euro
60" (152,40 cm)	x1220 m	EV300R60-12	361,61 Euro



OPTICA ONE

VELUTATA

È l'unione fra una superficie estremamente liscia su base di puro cotone ed il sistema più avanzato di rivestimento, per riproduzioni artistiche museali di altissima qualità e per la ritrattistica d'arte con un look extra-lusso: una nuova percezione visiva e tattile nella stampa fine art sia in bianco e nero che colori.

Optica One è stata ideata per i fotografi, ascoltando le loro esigenze: una carta fine art 100% cotone, pH Neutro, assenza di acidi e sbiancanti ottici, senza alcuna texture, perfettamente liscia e morbida per evitare sgradevoli effetti nella riproduzione di ritratti artistici. Questa nuova carta consente di ottenere il massimo dettaglio

nelle zone d'ombra aumentando il Dmax e la gamma colore riproducibile, garantendo una durata nel tempo per diverse generazioni. Optica One è stata sviluppata rispettando i più severi standard di archiviazione richiesti dalla normativa ISO 9706.



- 300 gr.
- 100% cotone
- Bianco naturale
- Ridotto impiego di sbiancanti ottici (OBA)
- Struttura regolare a feltro
- Spalmatura Breathing Color®
- pH neutro, senza acidi e senza lignina
- Conforme alla normativa ISO 9706
- Qualità museale
- Compatibile sia con inchiostri a base pigmento sia a base colorante resinato



UTILIZZO

- Le condizioni ottimali di conservazione e di utilizzo sono comprese fra i 10°C e i 30°C con un'umidità relativa dal 35% al 65%.
- Conservare il materiale nella sua confezione originale, lontano dall'esposizione ai raggi del sole.
- Maneggiare con cura per evitare di rovinare la superficie del materiale: il grasso delle impronte può interferire sulla qualità di stampa.
- Assicurarsi che la zona da stampare sia perfettamente esente da polvere.
- Prima dell'esposizione concedere il tempo necessario alla stabilizzazione dell'inchiostro.
- Utilizzare solo materiali specifici per la conservazione (ISO 9706) sia per l'archiviazione della stampa, che per il suo montaggio.

Tutte le raccomandazioni e le indicazioni sull'utilizzo del prodotto sono relative a test eseguiti internamente e possono essere soggetti di cambiamento senza preavviso.

APPLICAZIONI

Riproduzioni di opere artistiche, ritratti, stampa fotografica fine art, stampa da esposizione, riproduzioni bianco e nero, riproduzioni seppia, book di presentazione, album di matrimonio, etc.

IMPOSTAZIONI

Compatibile con svariate stampanti a getto d'inchiostro fotografiche (con nero opaco). Nella sezione ICC sono disponibili le impostazioni di stampa ed i profili colore ICC.

SPECIFICHE TECNICHE

Supporto	100% cotone
Sbiancanti ottici	minimi
Acidi	assenti
Tamponatura	interna al carbonato di calcio
pH	7,9/8,5
Spalmatura	anti-sfogliatura, resistente all'acqua
Peso	300gr.
Spessore	406 micron
Lab	L* 97,8 / a* 2,5 / b* -4,5
Opacità	97%
Superficie	dalla tramatura fine, vellutata al tatto

DISPONIBILITÀ

BOBINE

17" (43,18 cm)	x1220 m	CC800R17-12	102,30 Euro
24" (60,96 cm)	x1220 m	CC800R24-12	145,12 Euro
36" (91,44 cm)	x1220 m	CC800R36-12	217,44 Euro
44" (111,76 cm)	x1220 m	CC800R44-12	265,97 Euro
60" (152,40 cm)	x1220 m	CC800R60-12	361,61 Euro



COMO PORTFOLIO

BRILLANTE

Garantiamo un rigoroso controllo del processo produttivo in ogni sua fase, dalla selezione del filato, alla tessitura, fino alla spalmatura e all'allestimento. I nostri primer sono sviluppati per offrire un'esperienza cromatica di massima intensità e brillantezza, adattandosi al tipo di inchiostro impiegato.

Realizzata da un piacevole intreccio di fibre naturali (cotone) e fibre sintetiche (poliestere) è adatta per la stampa fotografica garantendo risultati di stampa straordinari con una riproduzione nei dettagli impressionante, una gamma cromatica estesa e neri molto profondi grazie alla luminosità del punto di bianco.

Con una struttura piacevolmente fine e liscia, senza acidi, è stata appositamente sviluppata per applicazioni museali in conformità con la normativa ISO 9706.

La composizione mista poliestere/cotone (2:1) garantisce un'ottima stabilità dimensionale ed un'intelaiatura senza screpolature.



- 360 gr.
- 35% cotone - 65% poliestere
- Bianco brillante
- Moderato impiego di sbiancanti ottici (OBA)
- Superficie fine dal sapore artistico
- Spalmatura opaca ad alto assorbimento
- pH neutro, senza acidi e senza lignina
- Conforme alla normativa ISO 9706
- Resistente alle screpolature (90°) e all'acqua
- Compatibile sia con inchiostri a base pigmento sia a base colorante resinato
- Compatibile con le vernici protettive



UTILIZZO

- Le condizioni ottimali di conservazione e di utilizzo sono comprese fra i 10°C e i 30°C con un'umidità relativa dal 35% al 65%.
- Conservare il materiale nella sua confezione originale, lontano dall'esposizione ai raggi del sole.
- Maneggiare con cura per evitare di rovinare la superficie del materiale: il grasso delle impronte può interferire sulla qualità di stampa.
- Assicurarsi che la zona da stampare sia perfettamente esente da polvere.
- Prima dell'esposizione concedere il tempo necessario alla stabilizzazione dell'inchiostro.
- Utilizzare solo materiali specifici per la conservazione (ISO 9706) sia per l'archiviazione della stampa, che per il suo montaggio.

Tutte le raccomandazioni e le indicazioni sull'utilizzo del prodotto sono relative a test eseguiti internamente e possono essere soggetti di cambiamento senza preavviso.

APPLICAZIONI

Riproduzioni di opere artistiche, ritratti, stampa fotografica fine art, stampa da esposizione, riproduzioni bianco e nero, riproduzioni seppia, book di presentazione, album di matrimonio, etc.

IMPOSTAZIONI

Compatibile con svariate stampanti a getto d'inchiostro fotografiche (con nero opaco). Nella sezione ICC sono disponibili le impostazioni di stampa ed i profili colore ICC.

SPECIFICHE TECNICHE

Supporto	65% poliestere - 35% cotone
Intreccio	2:1
Sbiancanti ottici	moderati
Acidi	assenti
pH	7,5
Spalmatura	opaca ad alto assorbimento, resistente all'acqua
Peso	360 gr.
Spessore	510 micron
Lab	L* 92,0 / a* 5,0 / b* -11,0
Opacità	97%
Superficie	fine, dal sapore artistico

DISPONIBILITÀ

BOBINE

24" (60,96 cm)	x15,25 m	HCP360R24-15	111,17 Euro
36" (91,44 cm)	x15,25 m	HCP360R36-15	165,85 Euro
42" (106,68 cm)	x15,25 m	HCP360R42-15	195,01 Euro
44" (111,76 cm)	x15,25 m	HCP360R44-15	203,76 Euro
50" (127,00 cm)	x15,25 m	HCP360R50-15	231,46 Euro
60" (152,40 cm)	x15,25 m	HCP360R60-15	277,02 Euro

COMO MUSEUM

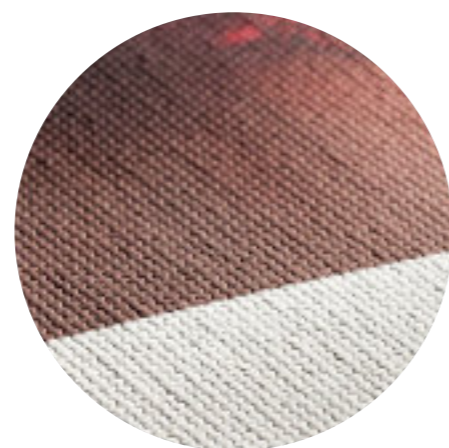
NATURALE

Garantiamo un rigoroso controllo del processo produttivo in ogni sua fase, dalla selezione del filato, alla tessitura, fino alla spalmatura e all'allestimento. I nostri primer sono sviluppati per offrire un'esperienza cromatica di massima intensità e brillantezza, adattandosi al tipo di inchiostro impiegato.

Composta interamente da pregiate fibre di cotone naturali finemente intrecciate è adatta a riprodurre soggetti dai toni caldi grazie all'assenza totale di sbiancanti ottici (OBA). La trama dal sapore artistico con un intreccio 1:1 garantisce una maggior resistenza agli strappi ed un'intelaiatura senza screpolature; l'asciugatura dell'inchiostro è immediata grazie al rivestimento ad alto assorbimento e resistente all'acqua, conferendo a ciascuna opera d'arte una tridimensionalità e profondità pittorica impressionante con colori brillanti, neri profondi, contrasti sorprendenti e una perfetta riproduzione nei dettagli.



- 360 gr.
- 100% cotone
- Bianco naturale
- Completa assenza di sbiancanti ottici (OBA)
- Superficie fine dal sapore artistico
- Spalmatura opaca ad alto assorbimento
- pH neutro, senza acidi e senza lignina
- Conforme alla normativa ISO 9706
- Resistente alle screpolature (90°) e all'acqua
- Compatibile sia con inchiostri a base pigmento sia a base colorante resinato
- Compatibile con le vernici protettive



UTILIZZO

- Le condizioni ottimali di conservazione e di utilizzo sono comprese fra i 10°C e i 30°C con un'umidità relativa dal 35% al 65%.
- Conservare il materiale nella sua confezione originale, lontano dall'esposizione ai raggi del sole.
- Maneggiare con cura per evitare di rovinare la superficie del materiale: il grasso delle impronte può interferire sulla qualità di stampa.
- Assicurarsi che la zona da stampare sia perfettamente esente da polvere.
- Prima dell'esposizione concedere il tempo necessario alla stabilizzazione dell'inchiostro.
- Utilizzare solo materiali specifici per la conservazione (ISO 9706) sia per l'archiviazione della stampa, che per il suo montaggio.

Tutte le raccomandazioni e le indicazioni sull'utilizzo del prodotto sono relative a test eseguiti internamente e possono essere soggetti di cambiamento senza preavviso.

APPLICAZIONI

Riproduzioni di opere artistiche, ritratti, stampa fotografica fine art, stampa da esposizione, riproduzioni bianco e nero, riproduzioni seppia, book di presentazione, album di matrimonio, etc.

IMPOSTAZIONI

Compatibile con svariate stampanti a getto d'inchiostro fotografiche (con nero opaco). Nella sezione ICC sono disponibili le impostazioni di stampa ed i profili colore ICC.

SPECIFICHE TECNICHE

Supporto	100% cotone
Intreccio	1:1
Sbiancanti ottici	assenti
Acidi	assenti
pH	7,5
Spalmatura	opaca ad alto assorbimento, resistente all'acqua
Peso	360 gr.
Spessore	510 micron
Lab	L* 91,0 / a* -0,5 / b* 1,7
Opacità	98%
Superficie	fine, dal sapore artistico

DISPONIBILITÀ

BOBINE

24" (60,96 cm)	x1,825 m	HCVB60R24-18	133,41 Euro
36" (91,44 cm)	x1,825 m	HCVB60R36-18	199,02 Euro
42" (106,68 cm)	x1,825 m	HCVB60R42-18	234,01 Euro
44" (111,76 cm)	x1,825 m	HCVB60R44-18	244,51 Euro
50" (127,00 cm)	x1,825 m	HCVB60R50-18	277,75 Euro
60" (152,40 cm)	x1,825 m	HCVB60R60-18	332,42 Euro



STUDIOS

Garantiamo ai nostri artisti una qualità costante e impeccabile in tutte le fasi produttive.

La stampa Giclée riguarda l'intero processo produttivo e raccoglie al suo interno alcuni standard internazionali da rispettare.

Il programma HERITAGE STUDIO è nato grazie alla collaborazione con l'autorevole associazione Fine Art Trade Guild di Londra, membro del British Standard Institute.

Il nostro network è composto da laboratori indipendenti specializzati nella stampa Giclée che assicurano il rispetto dei nostri rigidi criteri qualitativi e che si sottopongono ad un audit in loco a cadenza semestrale.



LEGENDS

Vogliamo creare una comunità di artisti e laboratori che utilizzano i supporti HERITAGE nel proprio lavoro.

Se sei interessato a far parte del nostro mondo, invia la tua candidatura raccontandoci chi sei e perché hai scelto HERITAGE per le tue opere.

CONDIVIDERE

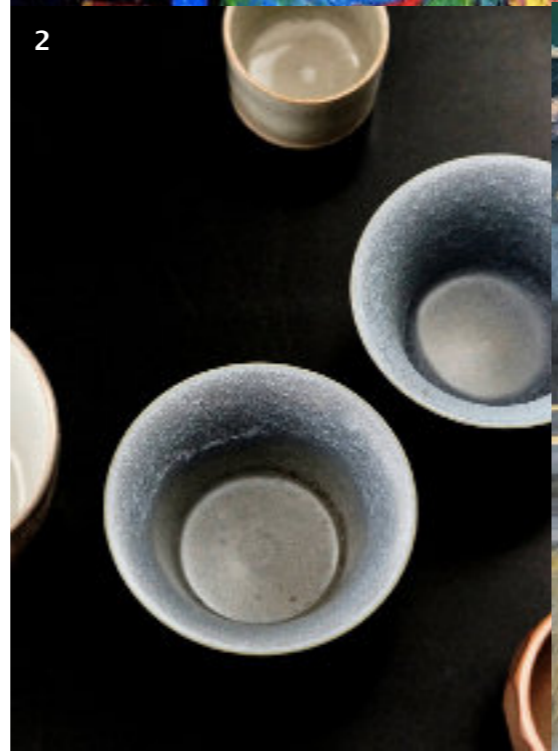
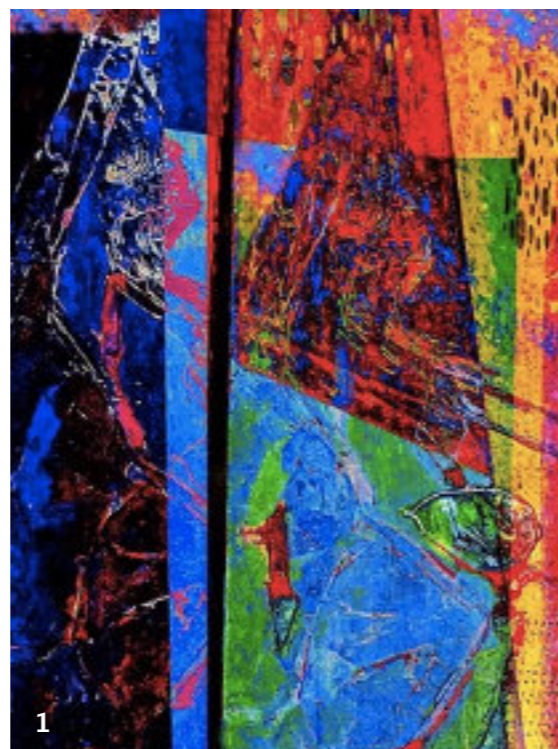
Condividere con gli altri membri della comunità l'esperienza e la passione per la fotografia quale forma d'arte.

COMUNICARE

Utilizzare i canali ufficiali HERITAGE per presentare il proprio lavoro ad un pubblico qualificato e professionale.

COLLABORARE

Essere coinvolto nelle iniziative promosse da HERITAGE quali esposizioni nazionali ed internazionali, eventi e concorsi.



1. Nick Batzdorf
2. Karl Herber
3. Neil Skipper
4. Randall Hodges
5. William Guion
6. Shelby Dillion
7. Sharyn Richardson

LO SAPEVI?

Una delle attività più trascurate della stampa fine art è la corretta gestione dei materiali. I supporti prodotti in 100% cotone e rivestiti per la tecnologia a getto d'inchiostro possono essere facilmente danneggiati o compromessi durante il processo di produzione.

Una corretta manipolazione protegge l'integrità del materiale e garantisce la qualità dall'inizio alla fine. Di seguito riportiamo alcuni suggerimenti per migliorare la qualità di stampa gestendo correttamente i nostri supporti fine art.

L'AMBIENTE DI STAMPA

Le impurità nell'ambiente di stampa, come polvere e detriti, possono depositarsi sul supporto quando viene conservato per lunghi periodi di tempo senza la necessaria protezione; prese d'aria, soffitti polverosi e pavimenti sporchi non fanno che peggiorare il problema. È buona norma conservare i nostri supporti con la custodia protettiva in plastica e riporli all'interno della scatola originale fino a quando non si è pronti per la stampa.

È sufficiente una macchia o un'impronta digitale per rovinare un capolavoro; l'olio e lo sporco si trasferisce facilmente dalle mani al supporto sia prima che dopo la stampa. Indossa guanti di cotone bianco per maneggiare la stampa e rimuovili se devi fare qualcos'altro evitando di contaminarli; evita il contatto a mani nude e segui la semplice regola di reggere il supporto solo sui bordi.

UNA CORRETTA GESTIONE

Possono verificarsi danni ai supporti quando viene mal gestito durante il caricamento nella stampante o nella fase di uscita della stampa finale. Supporti leggeri e stampe di grandi dimensioni sono maggiormente suscettibili a questo problema; una manipolazione impropria può causare pieghe o ammaccature sulla superficie.

Prestate particolare attenzione in fase di caricamento tenendo lungo i bordi il materiale, evitando eventuali contatti che potrebbero danneggiare irrimediabilmente la superficie; come la maggior parte dei materiali per tecnologia a getto d'inchiostro, i nostri supporti sono suscettibili di abrasioni e rigature.

Esistono diverse soluzioni e finiture di rivestimenti protettivi di alta qualità che applicati a spray o pennello hanno la funzione di proteggere la nostra riproduzione da eventuali graffi o abrasioni.

CONDIZIONI CLIMATICHE

I supporti fine art prodotti con il 100% cotone possono arricciarsi se esposti a variazioni di temperatura e umidità; l'entità del problema varia a seconda dell'ambiente e del tipo di supporto.

È consigliabile conservare i materiali in un ambiente di stampa ad una temperatura prossima ai 20°C con un'umidità relativa del 50-60% per evitare l'effetto arricciamento ("curling").

Questi accorgimenti possono sembrare banali; una corretta gestione dei materiali si traduce in minor spreco e una miglior qualità di stampa, mantenendo sotto controllo i costi aumentando il profitto.

ICC

Un profilo ICC è una rappresentazione matematica che descrive il modo con il quale i colori vengono rappresentati e/o riprodotti nei diversi dispositivi di uscita. Lo scopo è quello di fornire le regole di trasformazione fra i valori dello spazio colore descritto dal profilo stesso e un determinato spazio colore standard, che secondo le specifiche ICC può essere $L^*a^*b^*$ o CIE XYZ (con illuminanti di riferimento D50). L'utilizzo di un profilo ICC appropriato non solo consente una corretta corrispondenza cromatica ma ottimizza il rapporto inchiostro/supporto garantendo anche un risparmio economico.

Abbiamo una vasta libreria di profili ICC per le stampanti più comuni nel mercato fotografico. Lavoriamo costantemente per espandere la nostra libreria per aiutarti a creare la miglior esperienza di stampa possibile.

INTENTO DI RENDERING

Qual è il miglior intento di rendering per la stampa fine art? Non esiste una risposta giusta o sbagliata. L'intento di rendering determina come viene mappato un determinato colore che non può essere riprodotto dalla nostra stampante su quel tipo di supporto.

Esistono quattro diversi intenti di rendering ciascuno dei quali gestisce la mappatura in modalità leggermente diversa: colorimetrico (relativo e assoluto), percettivo e saturazione.

Consigliamo l'utilizzo dell'intento colorimetrico (relativo o assoluto) per una riproduzione più accurata dell'immagine. Scegli l'intento di rendering percettivo nei casi più estremi, per esempio quando lo spazio colore della tua stampante è decisamente limitato.

IL PROCESSO DI CALIBRAZIONE E PROFILATURA

La fase di calibrazione della stampante è l'unico modo per mantenere costante la riproduzione del colore nel tempo. Questo passaggio prevede la linearizzazione con l'impostazione dei limiti d'inchiostro sul singolo canale, l'individuazione del limite d'inchiostrazione massima e l'eventuale bilanciamento del grigio. Alcune stampanti oggi possono eseguire tutti questi passaggi automaticamente grazie allo strumento di lettura in linea e all'utilizzo di un software di gestione avanzato (RIP - Raster Image Processor). Sebbene la creazione dei profili ICC sia molto più semplice oggi rispetto a qualche anno fa, spesso viene descritta come un'arte piuttosto che una scienza. Il profilo colore ICC determina esclusivamente l'ampiezza della gamma cromatica riproducibile dal dispositivo e indica come lo stesso deve riprodurre un determinato colore.

Suggeriamo di cercare nella nostra vasta libreria on-line o di contattare i nostri esperti se hai l'interesse ad esplorare il mondo ICC.

OBA?

Nello sviluppo del prodotto abbiamo sempre puntato tanto sull'archiviazione quanto sulla qualità. La nostra collezione non necessita dell'utilizzo di sbiancanti ottici (OBA) per aumentare la brillantezza percepita del supporto.

Grazie ad un processo chiamato fluorescenza gli OBA consentono di far apparire una carta incredibilmente luminosa, nascondendo al loro interno una minaccia per la longevità della stampa stessa.

HERITAGE
FINEST INKJET PAPERS

via Monte Napoleone 8
20121 Milano

t +39 02 8716 6725

www.heritageinkjet.com